






**Informazioni prodotto**  
*Product information*

-  Corrente costante  
*Constant current*
-  Angolo del fascio luminoso  
*Beam angle*
-  Modulo LED da incorporare  
*Built-in lighting module*
-  Dimmerabile  
*Dimmable*
-  Divisibile  
*Divisible*
-  Ordine minimo  
*Minimum order*

**Scheda LED a corrente costante / Constant current LED board**

280 x 8 mm

**CL088\_XI\_DA**



**Descrizione / Description**

Scheda LED a corrente costante, max 200mA  
 Potenza max 3.6W  
 Flusso luminoso max 588 lm  
 Dimmerabile con driver standard con tecnologia Dali, Triac, Push, 0-10V, 1-10V  
 Divisibile in 5 schede indipendenti  
 Non auto dissipata

*Constant current LED board, max 200mA  
 Max power 3.6W  
 Max lumen 588 lm  
 Dimmable with standard driver with Dali, Triac, Push, 0-10V, 1-10V technology  
 Divisible into 5 independent LED boards  
 Not self dissipated*

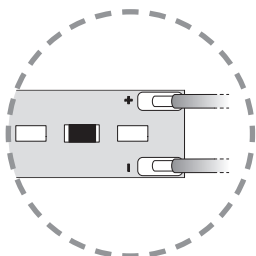
**Varianti e accessori / Versions & accessories**

Da definire in fase d'ordine / *To be chosen when ordering*

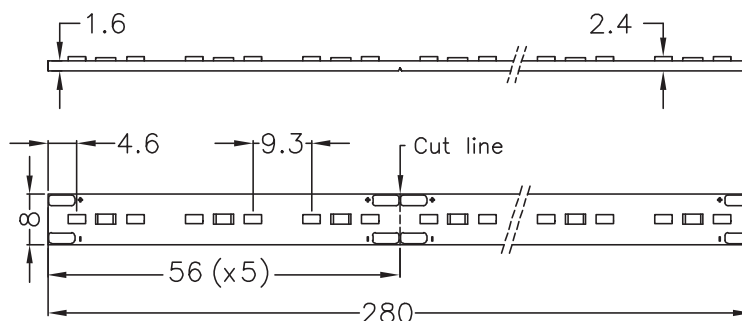
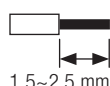
Pad termico biadesivo  
*Biadhesive thermal pad*

Cavo, tipo e lunghezza  
*Cable, type and lenght*



**Informazioni tecniche**  
*Technical information*
**Scheda LED a corrente costante / Constant current LED board**
**CL088\_XI\_DA**
**Cablaggio / Wiring**


Conduttore rigido - *Solid conductor*  
 Conduttore flessibile - *Stranded conductor*  
 0.25~0.75mm<sup>2</sup> / AWG24~AWG18



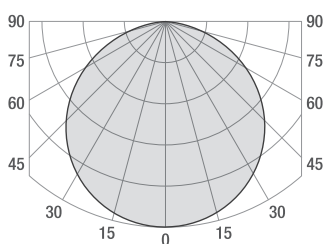
<b>Dimensioni / Dimensions</b>	280 x 8 mm - h 2.4 mm	
<b>Tolleranze / Tolerances</b>	Dimensionali / <i>Dimensional</i> : ±0.15mm - Spessore PCB / <i>PCB thickness</i> : ±10% - Ø fori / <i>hole Ø</i> : ±0.1mm	
<b>Fissaggio / Fixing</b>	Pad termico biadesivo (opzionale) <i>Biadhesive thermal pad (optional)</i>	
<b>PCB</b>	FR4 1.6 mm	
<b>Tipo LED / LED type</b>	LUMILEDS LUXEON® 3014	
<b>Numero LED / LED q.ty</b>	30	
<b>Angolo del fascio luminoso / Beam angle</b>	116°	
<b>RA/CRI</b>	Standard CRI>80, su richiesta / <i>upon request CRI&gt;90</i>	
<b>CCT</b>	2700K, 3000K, 4000K	
<b>Step MacAdam (SDCM)</b>	3	
<b>R9</b>	CRI 80	≥ 0
	CRI 90	≥ 50
<b>Fattore di sopravvivenza / Survival factor</b>	1	
<b>Fattore mantenimento flusso luminoso / Luminous flux maintenance factor</b>	@ 9000h / tc 85°C	= 0.95
	EPREL: @ 3000h / tc 85°C	= 0.96
<b>Tensione max di lavoro degli isolamenti / Max working voltage of the insulations</b>	60V	
<b>Temperatura d'esercizio / Working temperature</b>	Tmax: +85°C Da verificare sull'applicazione finale misurata su t <sub>c</sub> / t <sub>p</sub> sulla scheda (se presente) o nel punto più vicino al LED <i>To be tested on final application measured at LED board t<sub>c</sub> / t<sub>p</sub> (if present) or at the nearest point to the LED</i>	
<b>Temperatura ambiente / Ambient temperature</b>	t <sub>a</sub> : -20°C ~ +40°C	
<b>Dissipazione / Dissipation</b>	Non auto dissipata Al fine di una corretta dissipazione la scheda deve essere fissata su una struttura in alluminio <i>Not self dissipated</i> <i>In order to obtain correct dissipation, fix the LED board to an aluminium support</i>	

CC Input (mA)	V <sub>F</sub> Typ (V)	Power Typ (W)
200	17.8	3.6

CCT	Power Typ (W)	CRI>80		CRI>90	
		Lumen Typ (lm)	Energy efficiency	Lumen Typ (lm)	Energy efficiency
2700K	3.6	462	<b>E</b>	420	<b>F</b>
3000K		546	<b>D</b>	/	/
4000K		588	<b>D</b>	/	/

Tolleranza valori / Values tolerances: ±10%

Curva tipica di distribuzione della luce  
Luminous intensity distribution



Composizione codice ordine standard  
Standard order code composition

Scheda LED a corrente costante / *Constant current LED board*

CL088\_XI\_DA

CL088	XXXXX	.	XI	XX	DA	.	YYYYY
①	②		①	③	①		④

Codice fisso / *Fixed code*

①

CL088\_XI\_DA

CCT + SDCM

②

	CRI>80	CRI>90
2700K	27803	27903
3000K	30803	/
4000K	40803	/

Varianti standard  
*Standard variants*

③

	No pad	Pad termico biadesivo applicato <i>Biadhesive thermal pad applied</i>
Senza cavi / <i>Without cables</i>	XX	XA
Con cavi / <i>With cables</i>	AX	AA

Varianti cavo / *Cable variants*

④

Varianti standard (③) e varianti cavo (④) da definire in fase d'ordine  
*Standard variants (③) and cable variants (④) to be chosen when ordering*

Driver / *Driver*

Se non diversamente indicato, le schede LED non sono protette da sovratensioni, sovracorrenti, sovraccarichi o cortocircuiti. Per un buon funzionamento, assicurarsi che il driver utilizzato abbia tali protezioni.  
*Unless otherwise indicated, LED boards are not protected against overvoltage, overcurrent, overload or short-circuits. For correct operation, check driver has such protections.*

Note / *Notes*

Le schede LED contengono componenti che sono sensibili alle scariche elettrostatiche e possono essere maneggiati solo utilizzando le adeguate protezioni. Durante le fasi di lavorazione è necessario prestare la massima attenzione a non danneggiare le schede e/o apportare modifiche alle stesse ed evitare di collegarle ad un driver sotto tensione.  
*LED boards contain components sensitive to electrostatic discharges and should be handled only using adequate protection. During assembly steps, be careful not to damage the LED boards and/or not to modify them. Avoid connecting the LED boards while the driver is being powered.*

Riferimenti normativi / *Normative requirements*

EN 62031 / EN 62471 / IEC TR 62778

Note legali / *Legal notes*

Le informazioni contenute all'interno del presente documento devono intendersi come generali sulle caratteristiche e sull'utilizzo del prodotto. Essendo il prodotto LED in continua evoluzione, i dati riportati potranno subire variazioni senza obbligo alcuno di comunicazione o preavviso da parte di EA srl. EA srl non è responsabile per danni a cose o persone conseguenti ad un utilizzo improprio del prodotto o comunque ad una errata installazione dello stesso. I "diritti di proprietà intellettuale" (logo, disegni tecnici e/o foto, software e/o firmware) sono di esclusiva proprietà di EA srl.  
*The information contained in this document should be considered as general information on the characteristics and use of the product. Since LED products are continuously evolving, the above values are subject to change without any obligation of communication or notice from EA srl. EA srl will not be liable for any damage to property or people resulting from improper use of the products or from faulty installation of the latter. Intellectual property rights (logo, technical drawings and /or photos, software and/or firmware) are the exclusive property of EA srl.*

EA srl

Strada degli Angariari, 25 | Zona Ind. Rovereta | 47981 Falciano | Repubblica di San Marino