







Informazioni prodotto
Product information

-  Tensione costante
Constant voltage
-  Angolo del fascio luminoso
Beam angle
-  Modulo LED da incorporare
Built-in lighting module
-  Dimmerabile
Dimmable
-  Divisibile
Divisible
-  Ordine minimo
Minimum order

Scheda LED a tensione costante / *Constant voltage LED board*
280 x 8 mm

CL088_XV038_DA



Descrizione / Description

Scheda LED a tensione costante, 24Vdc
Potenza max 3.8W
Flusso luminoso max 476 lm
Dimmerabile con alimentatore standard con tecnologia Dali, Triac, Push, 0-10V, 1-10V
Divisibile in 5 schede indipendenti
Su richiesta è possibile produrre la scheda con potenze diverse
Non auto dissipata

Constant voltage LED board, 12Vdc/24Vdc
Max power 3.8W
Max lumen 476 lm
Dimmable with standard power supply with Dali, Triac, Push, 0-10V, 1-10V technology
Divisible into 5 independent LED boards
LED board for different powers available on request
Not self dissipated

Varianti e accessori / Versions & accessories
Da definire in fase d'ordine / *To be chosen when ordering*

Pad termico biadesivo
Biadhesive thermal pad

Cavo, tipo e lunghezza
Cable, type and lenght

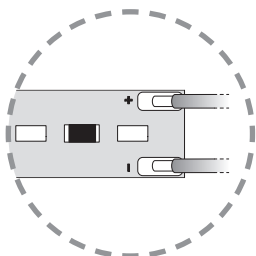


Informazioni tecniche Technical information

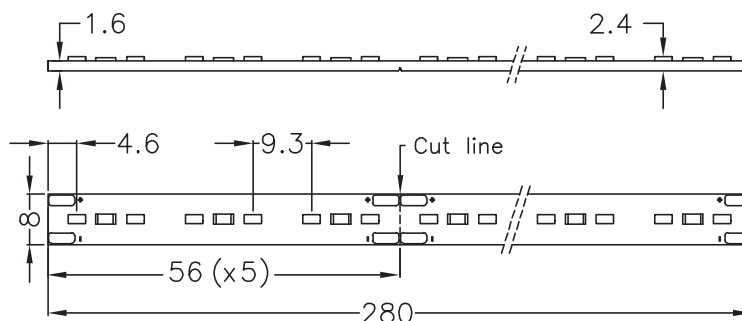
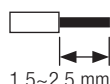
Scheda LED a tensione costante / *Constant voltage LED board*

CL088_XV038_DA

Cablaggio / *Wiring*



Conduttore rigido - *Solid conductor*
Conduttore flessibile - *Stranded conductor*
0.25~0.75mm² / AWG24~AWG18

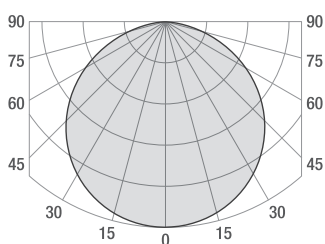


Dimensioni / <i>Dimensions</i>	280 x 8 mm - h 2.4 mm	
Tolleranze / <i>Tolerances</i>	Dimensionali / <i>Dimensional</i> : ±0.15mm - Spessore PCB / <i>PCB thickness</i> : ±10% - Ø fori / <i>hole Ø</i> : ±0.1mm	
Fissaggio / <i>Fixing</i>	Pad termico biadesivo (opzionale) <i>Biadhesive thermal pad (optional)</i>	
PCB	FR4 1.6 mm	
Tipo LED / <i>LED type</i>	LUMILEDS LUXEON® 3014	
Numero LED / <i>LED q.ty</i>	30	
Angolo del fascio luminoso / <i>Beam angle</i>	116°	
RA/CRI	Standard CRI>80, su richiesta / <i>upon request CRI>90</i>	
CCT	2700K, 3000K, 4000K	
Step MacAdam (SDCM)	3	
R9	CRI 80	≥ 0
	CRI 90	≥ 50
Fattore di sopravvivenza / <i>Survival factor</i>	1	
Fattore mantenimento flusso luminoso <i>Luminous flux maintenance factor</i>	@ 9000h / tc 85°C	= 0.95
	EPREL: @ 3000h / tc 85°C	= 0.96
Tensione max di lavoro degli isolamenti <i>Max working voltage of the insulations</i>	60V	
Temperatura d'esercizio / <i>Working temperature</i>	Tmax: +85°C Da verificare sull'applicazione finale misurata su t _c / t _p sulla scheda (se presente) o nel punto più vicino al LED <i>To be tested on final application measured at LED board t_c / t_p (if present) or at the nearest point to the LED</i>	
Temperatura ambiente / <i>Ambient temperature</i>	t _a : -20°C ~ +40°C	
Dissipazione / <i>Dissipation</i>	Non auto dissipata Al fine di una corretta dissipazione la scheda deve essere fissata su una struttura in alluminio <i>Not self dissipated</i> <i>In order to obtain correct dissipation, fix the LED board to an aluminium support</i>	

Vdc Input (V)		Power Typ (W)			
24		3.8			
CCT	Power Typ (W)	CRI>80		CRI>90	
		Lumen Typ (lm)	Energy efficiency	Lumen Typ (lm)	Energy efficiency
2700K	3.8	374	F	340	G
3000K		442	F	/	/
4000K		476	E	/	/

Tolleranza valori / Values tolerances: ±10%

Curva tipica di distribuzione della luce
Luminous intensity distribution



Composizione codice ordine standard
Standard order code composition

Scheda LED a tensione costante / *Constant voltage LED board*

CL088_XV038_DA

CL088	XXXXX	XV038	XX	DA	YYYYY
①	②	①	③	①	④

Codice fisso / *Fixed code*

①

CL088_XV038_DA

CCT + SDCM

②

	CRI>80	CRI>90
2700K	27803	27903
3000K	30803	/
4000K	40803	/

Varianti standard
Standard variants

③

Senza cavi / *Without cables*

No pad

Pad termico biadesivo applicato
Biadhesive thermal pad applied

Con cavi / *With cables*

XX

XA

AX

AA

Varianti cavo / *Cable variants*

④

Varianti standard (③) e varianti cavo (④) da definire in fase d'ordine
Standard variants (③) and cable variants (④) to be chosen when ordering

Alimentatore / *Power supply unit*

Se non diversamente indicato, le schede LED non sono protette da sovratensioni, sovracorrenti, sovraccarichi o cortocircuiti. Per un buon funzionamento, assicurarsi che l'alimentatore utilizzato abbia tali protezioni.

Unless otherwise indicated, LED boards are not protected against overvoltage, overcurrent, overload or short-circuits. For correct operation, check power supply unit has such protections.

Note / *Notes*

Le schede LED contengono componenti che sono sensibili alle scariche elettrostatiche e possono essere maneggiati solo utilizzando le adeguate protezioni. Durante le fasi di lavorazione è necessario prestare la massima attenzione a non danneggiare le schede e/o apportare modifiche alle stesse ed evitare di collegarle ad un alimentatore sotto tensione.

LED boards contain components sensitive to electrostatic discharges and should be handled only using adequate protection. During assembly steps, be careful not to damage LED boards and/or not to modify them. Avoid connecting LED boards to a powered supply unit.

Riferimenti normativi / *Normative requirements*

EN 62031 / EN 62471 / IEC TR 62778

Note legali / *Legal notes*

Le informazioni contenute all'interno del presente documento devono intendersi come generali sulle caratteristiche e sull'utilizzo del prodotto. Essendo il prodotto LED in continua evoluzione, i dati riportati potranno subire variazioni senza obbligo alcuno di comunicazione o preavviso da parte di EA srl. EA srl non è responsabile per danni a cose o persone conseguenti ad un utilizzo improprio del prodotto o comunque ad una errata installazione dello stesso. I "diritti di proprietà intellettuale" (logo, disegni tecnici e/o foto, software e/o firmware) sono di esclusiva proprietà di EA srl.

The information contained in this document should be considered as general information on the characteristics and use of the product. Since LED products are continuously evolving, the above values are subject to change without any obligation of communication or notice from EA srl. EA srl will not be liable for any damage to property or people resulting from improper use of the products or from faulty installation of the latter. Intellectual property rights (logo, technical drawings and /or photos, software and/or firmware) are the exclusive property of EA srl.

EA srl

Strada degli Angariari, 25 | Zona Ind. Rovereta | 47981 Falciano | Repubblica di San Marino