

Informazioni prodotto
Product information

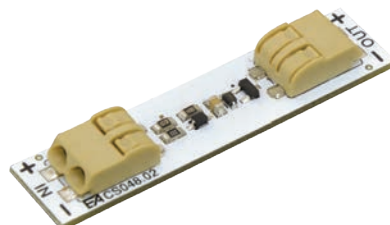
 Corrente costante
Constant current

 Ordine minimo
Minimum order

Circuito di protezione / Protection circuit

50 x 11.5 mm

HPG002



Descrizione / Description

Circuito di protezione da sovratensioni dovute al collegamento "a caldo" di schede LED o moduli LED a driver collegati alla rete

Ingresso in corrente costante

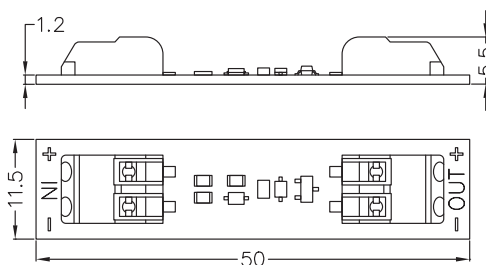
Indicato quando si usano interruttori ON/OFF sul cavo in uscita dal driver o per driver che non hanno il "soft start"

LED boards or LED modules protection circuit against overvoltage caused by hot plugging to driver connected to the network

Constant current input

Recommended when using ON/OFF switches on the output cable from the driver or for drivers not equipped with "soft start" device

Informazioni tecniche
Technical information



Dimensioni / Dimensions

50 x 11.5 mm x h 5.5

Tolleranze / Tolerances

Dimensionali / Dimensional: $\pm 0.15\text{mm}$ - Spessore PCB / PCB thickness: $\pm 10\%$

PCB

FR4 1.2 mm

Temperatura d'esercizio / Working temperature

Tmax: +65°C

Temperatura ambiente / Ambient temperature

t_a: -20°C ~ +40°C

Valori ottici ed elettrici
Optical and electrical values

(@25°C)

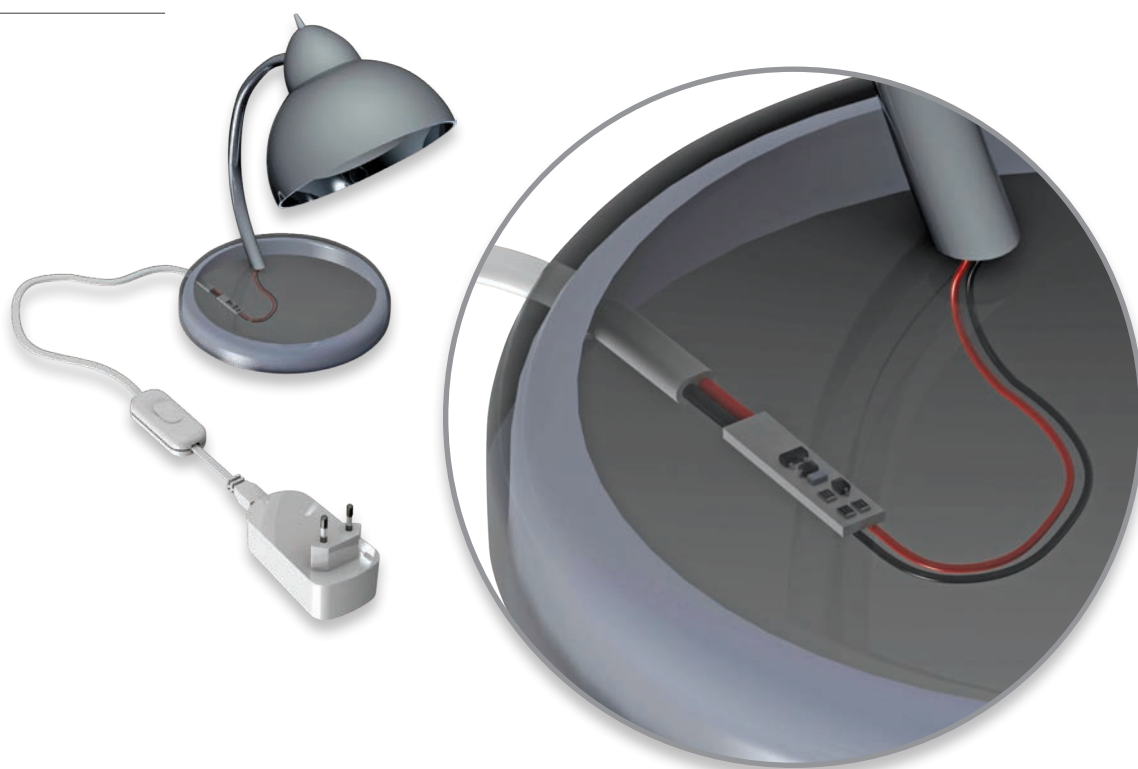
Circuito di protezione / Protection circuit

HPG002

| Corrente massima / Max current (A) | Vf Load Range (V) |
|---------------------------------------|----------------------|
| 1A | 36~39* |

* Altre tensioni di carico a richiesta / Other Vf load ranges on request

Schema tipico di collegamento
Typical wiring



Alimentatore / Driver
Power supply unit / Driver

Se non diversamente indicato, le elettroniche di controllo non sono protette da sovratensioni, sovracorrenti, sovraccarichi o cortocircuiti. Per un buon funzionamento, assicurarsi che l'alimentatore o il driver utilizzato abbia tali protezioni.

Unless otherwise specified, control electronics are not protected against overvoltage, overcurrent, overload or short-circuits. For proper operation, check power supply unit/driver has such protections.

Note / Notes

Le elettroniche di controllo contengono componenti che sono sensibili alle scariche elettrostatiche e possono essere maneggiate solo utilizzando le adeguate protezioni. Durante le fasi di lavorazione è necessario prestare la massima attenzione a non danneggiarle e/o apportare modifiche alle stesse ed evitare di collegarle ad un alimentatore o driver sotto tensione.

Control electronics contain components sensitive to electrostatic discharges and should be handled only using adequate protection. During assembly steps, be careful not to damage control electronics and/or not to modify them. Avoid connecting control electronics to a powered supply unit or driver.

Note legali / Legal notes

Le informazioni contenute all'interno del presente documento devono intendersi come generali sulle caratteristiche e sull'utilizzo del prodotto. Essendo il prodotto LED in continua evoluzione, i dati riportati potranno subire variazioni senza obbligo alcuno di comunicazione o preavviso da parte di EA srl. EA srl non è responsabile per danni a cose o persone conseguenti ad un utilizzo improprio del prodotto o comunque ad una errata installazione dello stesso. I "diritti di proprietà intellettuale" (logo, disegni tecnici e/o foto, software e/o firmware) sono di esclusiva proprietà di EA srl.

The information contained in this document should be considered as general information on the characteristics and use of the product. Since LED products are continuously evolving, the above values are subject to change without any obligation of communication or notice from EA srl. EA srl will not be liable for any damage to property or people resulting from improper use of the products or from faulty installation of the latter. Intellectual property rights (logo, technical drawings and /or photos, software and/or firmware) are the exclusive property of EA srl.

EA srl

Strada degli Angariari, 25 | Zona Ind. Rovereta | 47981 Falciano | Repubblica di San Marino