

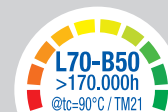
**Informazioni prodotto**  
*Product information*

-  Corrente costante  
*Constant current*
-  Angolo del fascio luminoso  
*Beam angle*
-  Modulo LED da incorporare  
*Built-in lighting module*
-  Dimmerabile  
*Dimmable*
-  Grado di protezione IP66  
*IP66 international protection*
-  Ordine minimo  
*Minimum order*

**Modulo LED a corrente costante / Constant current LED module**

68 x 68 mm

**MF551\_BZY\_AFC**



L'immagine mostra il modulo LED assemblato con lente 4 posizioni T5 (130° / 130°)

*The image shows the LED module assembled with 4-positions lens T5 (130° / 130°)*

**Descrizione / Description**

Modulo LED a corrente costante, potenza max 20.2W, disponibile in due versioni:

- max 800mA / 25.3V (codice X1)
- max 1600mA / 12.6V (codice X2)

Il modulo contiene la sorgente luminosa CL551; classe energetica e parametri elettrici sono riportati nella tabella a pagina 4

Assemblato con: dissipatore in alluminio, lente 4 posizioni in PC, connettori push-wire, cavo FEP-FEP T180°C - AWG20 doppio isolamento (lunghezza a richiesta)

Dimmerabile con driver standard con tecnologia Dali, Triac, Push, 0-10V, 1-10V

*Constant current LED module, max power 20.2W, available in two versions:*

- max 800mA / 25.3V (code X1)
- max 1600mA / 12.6V (code X2)

*The module contains the light source CL551; energy class and electrical parameters are shown in the table on page 4*  
*Assembled with: aluminium heatsink, PC 4-positions lens, push-wire connectors, cable FEP-FEP T180°C - AWG20 double insulation (length on request)*

*Dimmable with standard driver with Dali, Triac, Push, 0-10V, 1-10V technology*

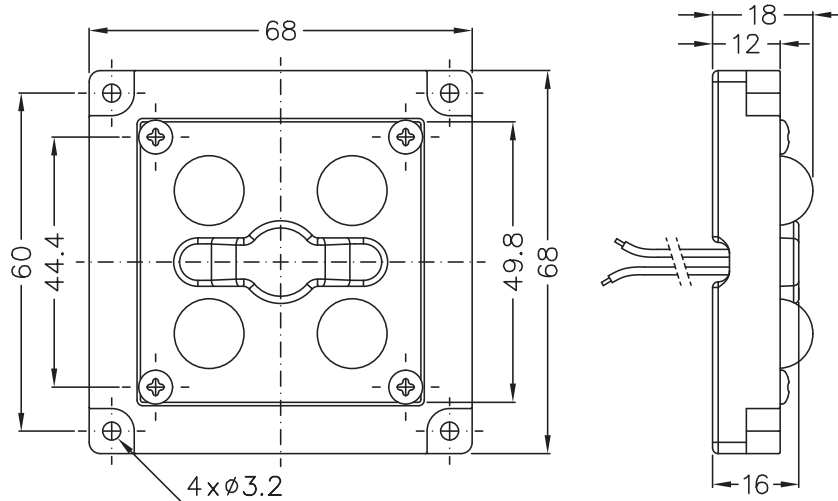
**Accessori / Accessories**


Da definire in fase d'ordine / *To be chosen when ordering*

Cavo, tipo e lunghezza  
*Cable, type and length*

Lente in PC  
*PC lens*





<b>Dimensioni / Dimensions</b>	68 x 68 mm - h 18 mm
<b>Tolleranze / Tolerances</b>	Dimensionali / Dimensional: $\pm 1$ mm - $\emptyset$ fori / hole $\emptyset$ : $\pm 0.3$ mm
<b>Peso / Weight</b>	124 gr
<b>Fissaggio / Fixing</b>	Fori per fissaggio con viti / Holes for screw fixing
<b>Tipo LED / LED type</b>	BRIDGELUX® 5050
<b>Numero LED / LED q.ty</b>	4
<b>Angolo del fascio luminoso / Beam angle</b>	In base al tipo di lente scelta in fase d'ordine / Depending on the lens type chosen when ordering
<b>RA/CRI</b>	Standard CRI>80
<b>CCT</b>	2200K, 2700K, 3000K, 4000K
<b>Step MacAdam (SDCM)</b>	3
<b>R9</b>	CRI 80 $\geq 0$
<b>Fattore di sopravvivenza / Survival factor</b>	1
<b>Fattore mantenimento flusso luminoso / Luminous flux maintenance factor</b>	@ 17000h / $t_c$ 85°C = 0.96 EPREL: @ 3000h / $t_c$ 85°C = 0.96
<b>Tensione max di lavoro degli isolamenti / Max working voltage of the insulations</b>	150V
<b>Temperatura ambiente / Ambient temperature</b>	$t_a$ : -20°C ~ +40°C
<b>Temperatura d'esercizio / Working temperature</b>	$t_c$ : +90°C Da verificare sull'applicazione finale misurata sul $t_c$ / $t_p$ sulla scheda To be tested on final application measured at LED board $t_c$ / $t_p$
<b>Temperatura nominale / Rated temperature</b>	$t_p$ rated: 85°C
<b>Corrente nominale / Rated current</b>	I rated 750mA (codice/code X1) - 1500mA (codice/code X2)
<b>Corrente massima / Max current</b>	I max 800mA (codice/code X1) - 1600mA (codice/code X2)
<b>Dissipazione / Dissipation</b>	X1: Auto dissipato in aria con $t_a < 40^\circ\text{C} \leq 350\text{mA}$ / Self dissipated with $t_a < 40^\circ\text{C} \leq 350\text{mA}$ X2: Auto dissipato in aria con $t_a < 40^\circ\text{C} \leq 700\text{mA}$ / Self dissipated with $t_a < 40^\circ\text{C} \leq 700\text{mA}$ In base all'applicazione finale, per una corretta dissipazione il modulo deve essere fissato su una struttura in alluminio According to the final application, for correct dissipation, fix the LED module to an aluminium support
<b>Approvazioni / Approvals</b>	

Soglia / *Threshold* RG-1/RG-2  
@ l rated

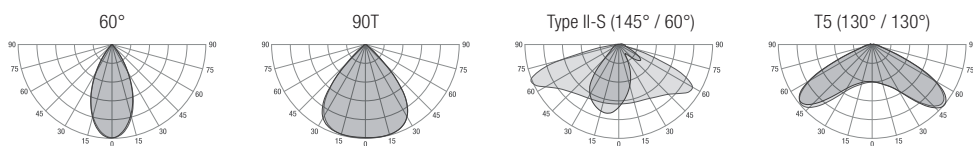
Modulo LED a corrente costante / *Constant current LED module*

**MF551\_BZY\_AFC**

Lente / <i>Lens</i>		2200K	2700K	3000K	4000K
60°	lx / mm	3961 / 810	1839 / 1425	1449 / 1420	848 / 1940
90T	lx / mm	3993 / 535	1829 / 860	1438 / 990	847 / 1335
Type II-S (145° x 60°)	lx / mm	3928 / 520	1837 / 760	1448 / 900	848 / 1215
T5 (130° x 130°)	lx / mm	3920 / 410	1828 / 635	1444 / 735	844 / 980

Tolleranza angolo fascio luminoso / *Beam angle tolerance* ±25%

**Curva tipica di distribuzione della luce**  
*Luminous intensity distribution*



Valori ottici ed elettrici (@25°C)  
Optical and electrical values

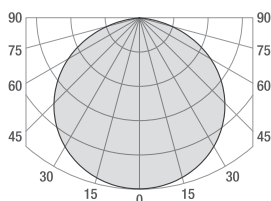
Modulo LED a corrente costante / Constant current LED module

**MF551\_BZY\_AFC**

Sorgente luminosa / Light source CL551



Curva tipica di distribuzione della luce  
Luminous intensity distribution



X1		X2		Power Typ (W)
CC Input (mA)	V Typ (V)	CC Input (mA)	V Typ (V)	
350	22.9	700	11.4	8
500	23.7	1000	11.9	11.9
700	24.7	1400	12.4	17.3
750	24.9	1500	12.5	18.7
800	25.3	1600	12.6	20.2

CCT	Power Typ (W)	lm Typ	CRI>80		Photometric code
			lm/W	Energy efficiency	
2200K	8	1114	139		822/359
	11.9	1530	129		
	17.3	1996	115		
	18.7	2124	114	<b>A G F</b>	
	20.2	2221	110		
2700K	8	1232	154		827/359
	11.9	1693	142		
	17.3	2209	128		
	18.7	2350	126	<b>A G E</b>	
3000K	8	1329	166		830/359
	11.9	1826	153		
	17.3	2382	138		
	18.7	2535	136	<b>A G E</b>	
4000K	8	1436	180		840/359
	11.9	1973	166		
	17.3	2574	149		
	18.7	2738	146	<b>A G D</b>	
	20.2	2863	142		

Tolleranza valori / Values tolerances: ±10%

Su richiesta è possibile produrre la scheda LED con temperature fino a 6500K  
On request it is possible to produce the LED board with color temperatures up to 6500K

**Attenzione:** applicando una lente alla sorgente luminosa si avrà una diminuzione in percentuale del valore dei lumen (lm).

**N.B.:** al fine del mantenimento dei parametri sopra indicati, in conformità alla normativa EPREL, la lente deve rimanere removibile.

**Warning:** a lens to the light source will have a decrease in the lumen value (lm).

**N.B.:** in order to maintain the above parameters, in accordance with the EPREL standard, the lens must remain removable.

Mantenimento del flusso luminoso  
Lumen maintenance

Forward current		tp temperature	L70 / B50	L90 / B10
X1	X2			
350mA~750mA	700mA~1500mA	70 °C	>170000 h	>57000 h
		85 °C	>170000 h	57000 h
		90 °C	>170000 h	56000 h

Valori ottici ed elettrici con lente (@25°C)  
Optical and electrical values with lens

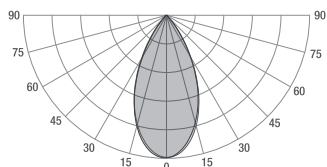
Modulo LED a corrente costante / Constant current LED module

**MF551\_BZY\_AFC**

Lente / Lens 60°



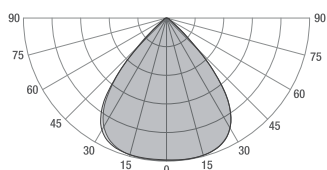
Curva tipica di distribuzione della luce  
Luminous intensity distribution



CCT (CRI>80)	X1		X2		Power Typ (W)	Im Typ	Im/W
	CC Input (mA)	V Typ (V)	CC Input (mA)	V Typ (V)			
2200K	350	22.9	700	11.4	8	969	121
	500	23.7	1000	11.9	11.9	1331	112
	700	24.7	1400	12.4	17.3	1737	100
	750	24.9	1500	12.5	18.7	1848	99
2700K	800	25.3	1600	12.6	20.2	1932	96
	350	22.9	700	11.4	8	1072	134
	500	23.7	1000	11.9	11.9	1473	124
	700	24.7	1400	12.4	17.3	1921	111
3000K	750	24.9	1500	12.5	18.7	2044	109
	800	25.3	1600	12.6	20.2	2137	106
	350	22.9	700	11.4	8	1156	145
	500	23.7	1000	11.9	11.9	1598	134
4000K	700	24.7	1400	12.4	17.3	2073	120
	750	24.9	1500	12.5	18.7	2205	118
	800	25.3	1600	12.6	20.2	2306	114
	350	22.9	700	11.4	8	1249	156
	500	23.7	1000	11.9	11.9	1716	144
	700	24.7	1400	12.4	17.3	2239	129
	750	24.9	1500	12.5	18.7	2382	127
	800	25.3	1600	12.6	20.2	2491	123

Lente / Lens 90T

Curva tipica di distribuzione della luce  
Luminous intensity distribution



CCT (CRI>80)	X1		X2		Power Typ (W)	Im Typ	Im/W
	CC Input (mA)	V Typ (V)	CC Input (mA)	V Typ (V)			
2200K	350	22.9	700	11.4	8	991	124
	500	23.7	1000	11.9	11.9	1362	114
	700	24.7	1400	12.4	17.3	1777	103
	750	24.9	1500	12.5	18.7	1890	101
2700K	800	25.3	1600	12.6	20.2	1976	98
	350	22.9	700	11.4	8	1097	137
	500	23.7	1000	11.9	11.9	1506	127
	700	24.7	1400	12.4	17.3	1966	114
3000K	750	24.9	1500	12.5	18.7	2091	112
	800	25.3	1600	12.6	20.2	2186	108
	350	22.9	700	11.4	8	1183	148
	500	23.7	1000	11.9	11.9	1625	137
4000K	700	24.7	1400	12.4	17.3	2120	123
	750	24.9	1500	12.5	18.7	2256	121
	800	25.3	1600	12.6	20.2	2359	117
	350	22.9	700	11.4	8	1278	160
	500	23.7	1000	11.9	11.9	1756	148
	700	24.7	1400	12.4	17.3	2291	132
	750	24.9	1500	12.5	18.7	2437	130
	800	25.3	1600	12.6	20.2	2548	126

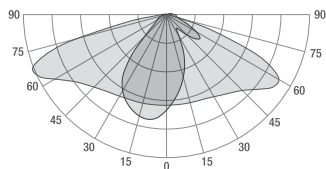
Tolleranza valori / Values tolerances: ±10%

Valori ottici ed elettrici con lente (@25°C)  
 Optical and electrical values with lens

Modulo LED a corrente costante / Constant current LED module

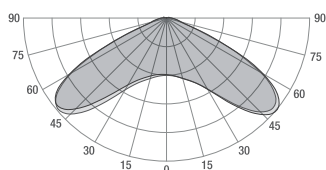
**MF551\_BZY\_AFC**

Lente / Lens Type II-S (145° x 60°)

 Curva tipica di distribuzione della luce  
 Luminous intensity distribution


CCT (CRI>80)	X1		X2		Power Typ (W)	Im Typ	Im/W
	CC Input (mA)	V Typ (V)	CC Input (mA)	V Typ (V)			
2200K	350	22.9	700	11.4	8	947	118
	500	23.7	1000	11.9	11.9	1285	108
	700	24.7	1400	12.4	17.3	1677	97
	750	24.9	1500	12.5	18.7	1784	95
	800	25.3	1600	12.6	20.2	1865	92
2700K	350	22.9	700	11.4	8	1047	131
	500	23.7	1000	11.9	11.9	1422	119
	700	24.7	1400	12.4	17.3	1855	107
	750	24.9	1500	12.5	18.7	1974	106
	800	25.3	1600	12.6	20.2	2064	102
3000K	350	22.9	700	11.4	8	1130	141
	500	23.7	1000	11.9	11.9	1534	129
	700	24.7	1400	12.4	17.3	2001	116
	750	24.9	1500	12.5	18.7	2129	114
	800	25.3	1600	12.6	20.2	2226	110
4000K	350	22.9	700	11.4	8	1221	153
	500	23.7	1000	11.9	11.9	1657	139
	700	24.7	1400	12.4	17.3	2162	125
	750	24.9	1500	12.5	18.7	2300	123
	800	25.3	1600	12.6	20.2	2405	119

Lente / Lens T5 (130° x 130°)

 Curva tipica di distribuzione della luce  
 Luminous intensity distribution


CCT (CRI>80)	X1		X2		Power Typ (W)	Im Typ	Im/W
	CC Input (mA)	V Typ (V)	CC Input (mA)	V Typ (V)			
2200K	350	22.9	700	11.4	8	980	123
	500	23.7	1000	11.9	11.9	1346	113
	700	24.7	1400	12.4	17.3	1757	102
	750	24.9	1500	12.5	18.7	1869	100
	800	25.3	1600	12.6	20.2	1954	97
2700K	350	22.9	700	11.4	8	1084	136
	500	23.7	1000	11.9	11.9	1490	125
	700	24.7	1400	12.4	17.3	1944	112
	750	24.9	1500	12.5	18.7	2068	111
	800	25.3	1600	12.6	20.2	2162	107
3000K	350	22.9	700	11.4	8	1170	146
	500	23.7	1000	11.9	11.9	1607	135
	700	24.7	1400	12.4	17.3	2097	121
	750	24.9	1500	12.5	18.7	2230	119
	800	25.3	1600	12.6	20.2	2332	115
4000K	350	22.9	700	11.4	8	1264	158
	500	23.7	1000	11.9	11.9	1736	146
	700	24.7	1400	12.4	17.3	2265	131
	750	24.9	1500	12.5	18.7	2409	129
	800	25.3	1600	12.6	20.2	2519	125

Tolleranza valori / Values tolerances: ±10%

Composizione codice ordine standard  
Standard order code composition

Modulo LED a corrente costante / Constant current LED module

**MF551\_BZY\_AFC**

<b>MF551</b>	<b>XXXXX</b>	<b>.XX</b>	<b>BZY</b>	<b>XX</b>	<b>AFC</b>	<b>.YYYYY</b>
①	②	③	①	④	①	⑤

Codice fisso / Fixed code	①
	MF551 _ BZY _ AFC

CCT (CRI>80) + SDCM	②
2200K	22803
2700K	27803
3000K	30803
4000K	40803

Versione / Version	③
max 800mA / 25.3V	X1
max 1600mA / 12.6V	X2

Lente / Lens	④
60°	C1
90T	H9
Type II-S (145° x 60°)	L9
T5 (130° x 130°)	M4

Varianti cavo / Cable variants	⑤
--------------------------------	---

Da definire in fase d'ordine / To be chosen when ordering



**Driver / Driver**

Se non diversamente indicato, le schede LED non sono protette da sovratensioni, sovracorrenti, sovraccarichi o cortocircuiti. Per un buon funzionamento, assicurarsi che il driver utilizzato abbia tali protezioni.

*Unless otherwise indicated, LED boards are not protected against overvoltage, overcurrent, overload or short-circuits. For correct operation, check driver has such protections.*

**Note / Notes**

Le schede LED contengono componenti che sono sensibili alle scariche elettrostatiche e possono essere maneggiati solo utilizzando le adeguate protezioni. Durante le fasi di lavorazione è necessario prestare la massima attenzione a non danneggiare le schede e/o apportare modifiche alle stesse ed evitare di collegarle ad un driver sotto tensione.

*LED boards contain components sensitive to electrostatic discharges and should be handled only using adequate protection. During assembly steps, be careful not to damage the LED boards and/or not to modify them. Avoid connecting the LED boards while the driver is being powered.*

**Note legali / Legal notes**

Le informazioni contenute all'interno del presente documento devono intendersi come generali sulle caratteristiche e sull'utilizzo del prodotto. Essendo il prodotto LED in continua evoluzione, i dati riportati potranno subire variazioni senza obbligo alcuno di comunicazione o preavviso da parte di EA srl. EA srl non è responsabile per danni a cose o persone conseguenti ad un utilizzo improprio del prodotto o comunque ad una errata installazione dello stesso. I "diritti di proprietà intellettuale" (logo, disegni tecnici e/o foto, software e/o firmware) sono di esclusiva proprietà di EA srl.

*The information contained in this document should be considered as general information on the characteristics and use of the product. Since LED products are continuously evolving, the above values are subject to change without any obligation of communication or notice from EA srl. EA srl will not be liable for any damage to property or people resulting from improper use of the products or from faulty installation of the latter. Intellectual property rights (logo, technical drawings and /or photos, software and/or firmware) are the exclusive property of EA srl.*

**EA srl**

Strada degli Angariari, 25 | Zona Ind. Rovereta | 47981 Falciano | Repubblica di San Marino